

Co kupić?

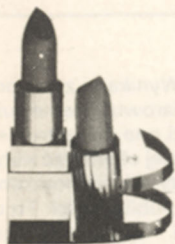
Na Mikołaja obdarowujemy się raczej drobnymi upominkami i to ze szczególnym uwzględnieniem dzieci. Prawdziwe prezenty tradycyjnie składane są dopiero pod bożonarodzeniową choinką. Ale pomyśleć o nich trzeba już teraz. Zwłaszcza jeśli nie ma się zbyt dużo w portfelu. A zatem co można kupić m.in. za



PL ISSN 0475-6347 Nr indeksu 368563 Y 9012 C

NR 49 (2051) 5 XII 1993 R. CENA 10000 ZŁ

Pano ram



20.000 zł

mydélko, szminekê, kredkê do oczu, cienie do powiek lub szampon, skarpety albo rajstopy, srebrne kolczyki lub tak¿ wisiorek, serwetkê, kolorowanê dla dzieci, długopis.

100.000 zł

dezodorant, wodê toaletowà lub inny kosmetyk, szalik, wólczkowe rêkawiczki, pasek, papcie, etui na klucze lub okulary, koszulê nocnà i innà bieliznê, klipsy, ekskluzywnà papeteriê, broszkê srebrnà, klocki, ksiàzkê, piêkê, lalkê, puzzle, bombonierkê, rêcznik, komplet kredek lub pastelì, kołnierzyk-kryzê, komplet ozdobnych szwiec.

Huculszczyzna
te literatur. e polskiej



500.000 zł

Majàc w kieszeni pól miliona złotych możemy jeszcze bardziej poszalec. Do wyboru sà ju¿ w tej kwocie kosmetyki dla pañ i panów znanych firm, haftowany obrus, ładny album do zdjec, zegarek, biżuteria zòta, biżuteria srebrna, chustki jedwabne, ekskluzywna bielizna, szlafrok, galanteria skòrzana w tym np. torebka, portfele czy rêkawiczki, modne krawaty, koszule mêskie nawet z metkà Pierre Cardin, laka Barbie i jej „dzieci”, ogromny pluszowy miê, samochody plastikowe, wózki dla lalek.

1.000.000 zł i wiêcej

Za tê kwotê można wybraç m.in. perfumy Paloma PICASSO, CHRISTIAN DIOR lub CHANEL 19, albo równie ekskluzywne, włoskà glanteriê skòrzana, pierścionek z brylantem, futro sztuczne lub naturalne karakuły, np. kurtkê z lisa za 7,7 mln zł, norki za okoòo 30 mln, nutrie, kurtkê z lasicy za prawie 7 mln lub z kotów chiñskich — od 3.950 do 4.100 tys. zł. Mo¿e te¿ byç krawat Pierre Cardin — 550 tys. zł, pòszcz zimowy od 1.500 do 5.550 tys. zł, ubranie mêskie, markowe wieczne piòro, srebrna patera lub komplet sztuçców, aparat fotograficzny, domek dla Barbie 1.176 tys. zł, du¿e puzzle — 1.200 tys. zł, prawdziwe klocki „Lego” — do 1.500 tys. zł, du¿e sheil-auto centrum — do 1.500 tys. zł.

Mo¿e te informacje uòatwià dokonanie wyboru prezentów gwiazdkowych. Tak czy inaczej ¿yczymy udanych zakupów i speònienia nawet najbardziej szalonych marzeñ. Bo przecie¿ Źwiêta ju¿ tak niedòugo!

